



Vielseitige Aluminium-Zylinder 32 bis 63 R Serie



Mit ihrer Aluminiumgehäusekonstruktion und den integrierten Gelenkbefestigungspunkten bietet die R32-63 mm-Rundzylinderbaureihe leichte und vielseitige Zylinder für eine Vielzahl von Anwendungen.

Konstruiert und hergestellt mit Blick auf Qualität und eine lange Lebensdauer. Wirtschaftliches Optionspaket für Wettbewerbsfähigkeit in einer umkämpften Marktumgebung.

- **Erhältlich in den Durchmessern Ø32, Ø40, Ø50 und Ø63**
- **Doppeltwirkend**
- **Einstellbare Dämpfung**
- **Magnetkolben als Standard**
- **Verschiedene Befestigungsoptionen**
- **Andere Optionen verfügbar**

Mit ihrer Aluminiumgehäusekonstruktion und den integrierten Gelenkbefestigungspunkten bietet die R32-63 mm-Rundzylinderbaureihe leichte und vielseitige Zylinder für eine Vielzahl von Anwendungen. Konstruiert und hergestellt mit Blick auf Qualität und eine lange Lebensdauer.

- Erhältlich in den Durchmessern Ø32, Ø40, Ø50 und Ø63
- Doppeltwirkend
- Einstellbare Dämpfung
- Magnetkolben Standard
- Verschiedene Befestigungsoptionen
- Andere Optionen verfügbar



Technische Daten

Betriebsdruck: Max. 10 bar
 Betriebstemperatur: -10 °C bis +70 °C

Weitere Informationen finden Sie unter www.parker.com/euro_pneumatic

Baureihe R 32 - 63mm

Ø32mm - (G1/8)

Hub mm	Bestell-Nr.
25	PD46443-0025
50	PD46443-0050
80	PD46443-0080
100	PD46443-0100
125	PD46443-0125
160	PD46443-0160
200	PD46443-0200
250	PD46443-0250
320	PD46443-0320
400	PD46443-0400
500	PD46443-0500

Ø50mm - (G1/4)

Hub mm	Bestell-Nr.
25	PD46447-0025
50	PD46447-0050
80	PD46447-0080
100	PD46447-0100
125	PD46447-0125
160	PD46447-0160
200	PD46447-0200
250	PD46447-0250
320	PD46447-0320
400	PD46447-0400
500	PD46447-0500

Ø40mm - (G1/4)

Hub mm	Bestell-Nr.
25	PD46445-0025
50	PD46445-0050
80	PD46445-0080
100	PD46445-0100
125	PD46445-0125
160	PD46445-0160
200	PD46445-0200
250	PD46445-0250
320	PD46445-0320
400	PD46445-0400
500	PD46445-0500

Ø63mm - (G3/8)

Hub mm	Bestell-Nr.
25	PD46449-0025
50	PD46449-0050
80	PD46449-0080
100	PD46449-0100
125	PD46449-0125
160	PD46449-0160
200	PD46449-0200
250	PD46449-0250
320	PD46449-0320
400	PD46449-0400
500	PD46449-0500

Kenngrößen

Merkmale		Benennung	
Typ		Rundzylinder	
baureihe		R..., RK....	
System		Kolbenstangenzyylinder	
R6..., RK6....		Doppeltwirkend ohne Dämpfung	
R5....		Doppeltwirkend mit Dämpfung	
RDU6 ...		Mit durchgehender Kolbenstange doppeltwirkend ohne Dämpfung	
Umgebungstemperaturbereich	T _{min}	-10 °C	Hinweis: Bitte kontaktieren Sie uns bei Verwendung unter dem Gefrierpunkt (°C)
	T _{max}	+70 °C	
Mittlerer Temperaturbereich	T _{max}	+70 °C	
Mittel		Gefilterte und geölte Luft oder gefilterte und ungeölte Druckluft	
Schmierung		Ölnebelschmierung kompatibel zu NBR und PR	

Werkstoff

Zylindermantel	Aluminium, eloxiert
Endkappen vorne/hinten	Aluminium
Kolbenstange	Hochlegierter Stahl

Pneumatische Kenngrößen

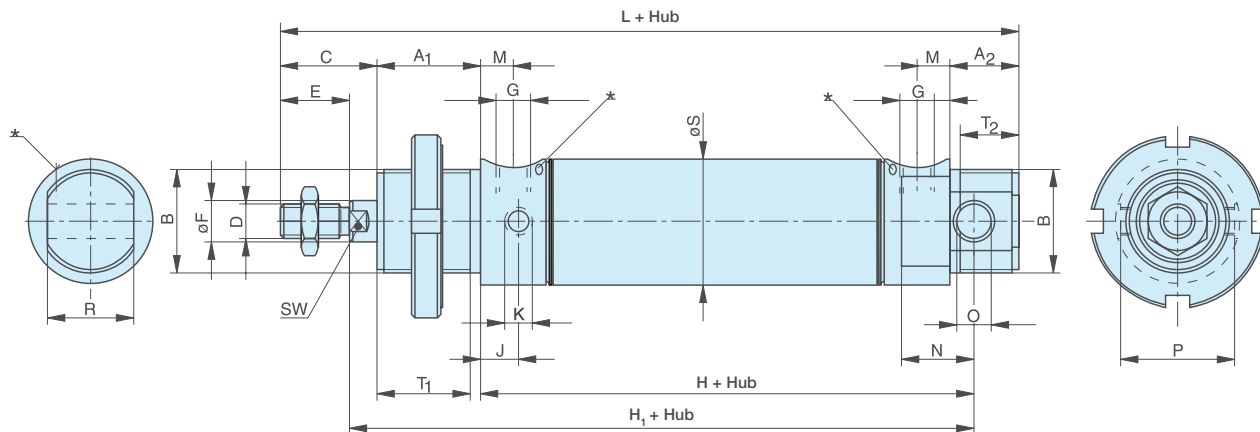
Nenndruck	P _n	6 bar			
Kolbendurchmesser		32	40	50	63
Betriebsdruckbereich	P _{min}	1 bar			
	P _{max}	10 bar			
Anschlussgröße		G1/8	G1/4	G1/4	G3/8
Kolbenstangendurchmesser		12mm	16mm	20mm	20mm
Hublänge (mm)		Standard Hublängen siehe Bestellangaben, max. 500, längerer Hub auf Anfrage			
Gedämpfter Hub		An beiden Enden stufenlos verstellbar			
Gedämpfter Hub		22mm	27mm	28mm	28mm

Gewicht (Masse) kg

Zylinderversion	Zylinderdurchmesser							
	Ø32		Ø40		Ø50		Ø63	
	1*	2*	1*	2*	1*	2*	1*	2*
Basiszylinder Typ R....	0,550	0,150	0,940	0,250	1,400	0,300	1,900	0,400
Durchgehende Kolbenstange Typ RDU....	1,100	0,340	1,480	0,560	2,560	0,850	3,260	0,950

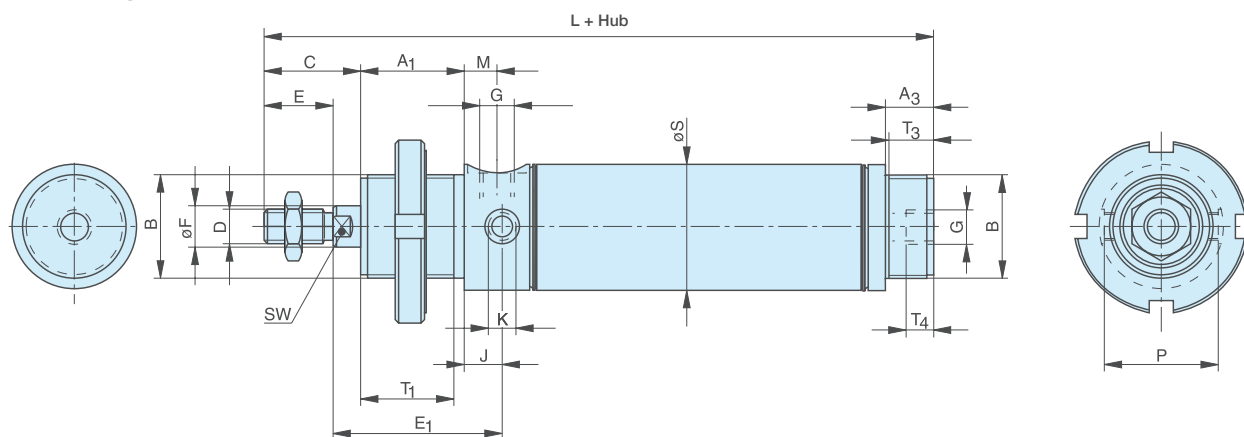
* 1 = Gewicht für Zylinder mit 100 mm Hub
2 = Gewicht für je weitere 100 mm Hublänge

Abmessungen – Basiszylinder, Baureihe R..., Ø 32 – 63 mm



* Einstellbare Endlagendämpfung nur bei Baureihe R 5000

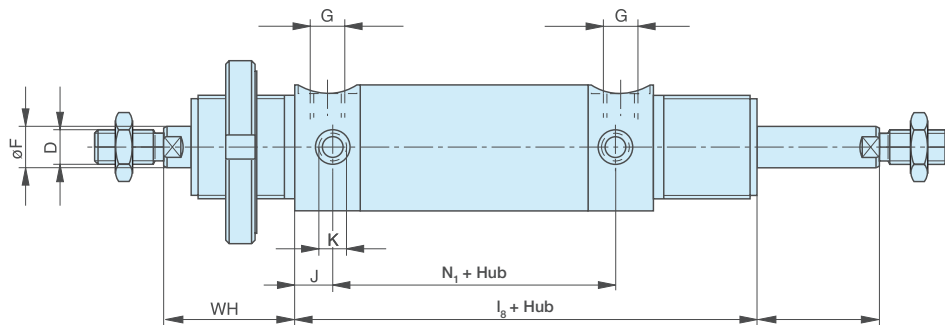
Abmessungen – Basiszylinder, Baureihe R..., Ø 32 – 63 mm



Abmessungen (mm) – Basic Zylinder, Serie R..., RK..., RDU....

Zyl. Ø	A ₁	A ₂	A ₃	B	C	D	E	E ₁	ØF	G	H	H ₁ + Hub	J	K	l ₈ + Hub
32	30	19.5	14	M30x1.5	28	M10	20	49	12	G1/8	90.5	128.5	11	M8x1	83.5
40	35	21.5	16	M38x1.5	34	M12	24	57	16	G1/4	99.5	144.5	12	M10x1	89
50	38	25	18	M45x1.5	44	M16	32	63	20	G1/4	109.5	159.5	13	M12x1.5	93.5
63	38	24.5	18	M45x1.5	45	M16	32	64,5	20	G3/8	116.5	167.5	13.5	M14x1.5	101

Abmessungen – Basiszylinder mit durchgehender Kolbenstange, Baureihe RDU..., Ø 32 – 63 mm



Zyl. Ø	L + Hub R...	L + Hub RK...	M	N	N ₁ + Hub	O	P	R _{h12}	ØS	T ₁	T ₂	T ₃	T ₄	SW	WH	WH + Hub
32	160.5	138.5	9.5	21	61.5	10	33	25	35	27	16.5	12	8	10	38	38
40	181.5	156.5	11	24	65	12	42	30	43	32	17.5	14	12	14	45	45
50	205.5	179.5	11	27	67.5	14	52	35	54	35	21	16	12	17	50	50
63	215.5	186.5	12.5	28	74	16	62	35	67	35	20.5	16	12	17	51	51